



TREK NATALIZIO IN ALSAZIA - FRANCIA

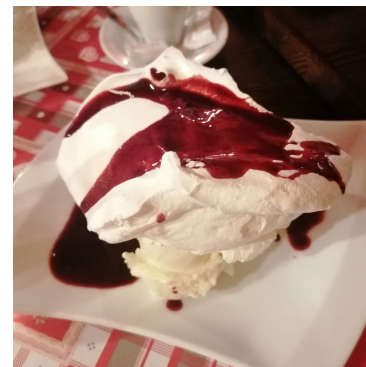
€185,00 - €250,00

Solo quota Guida, ESCLUSI costi extra (vedi sez. "Quota")

7 - 10 DICEMBRE 23

Categorie: [ESCURSIONI](#), [ESCURSIONI GIORNALIERE](#),
[ESCURSIONI PIU' GIORNI](#)

IMMAGINI DELLA GALLERIA





UN TREK TRA LE ATMOSFERE NATALIZE ... GIUSTO PER GIUSTIFICARE IL GUSTOSO TASTE

Nel periodo natalizio, le principali cittadine alsaziane si ammantano di una magica atmosfera natalizia: luci soffuse, mille addobbi sulle facciate delle case, chalet di legno che vendono prodotti tipici e meravigliose decorazioni natalizie, musica a tema e stand gastronomici per assaggiare le prelibatezze locali.

Non esiste posto in Europa che eguagli la magia del Natale in Alsazia: un'esplosione di atmosfere incantate da libro delle favole.

Ed è impossibile resistere al fascino di queste atmosfere: si ritorna bambini sulle giostre e di fronte ad un gustoso dolce di panna e meringa, si diventa golosi davanti ad un fuoco con il lardon che sfrigola, si diventa improvvisamente gioiosi dopo una degustazione in cantina, non si può fare a meno di scaldarsi con i tronchi che ardono nelle vie dei villaggi...

PUNTI DI INTERESSE

- I villaggi medievali con case a graticcio immersi nell'atmosfera natalizia;
- I vigneti e le colline tra un villaggio e l'altro;
- La degustazione di vini direttamente dai produttori;
- La degustazione della cucina locale che vi sorprenderà per la sua ricchezza di sapori;
- Escursioni semplici e rilassanti per un Trek che giustifichi il Taste;
- Il soggiorno in una casa a graticcio dove ancora le scale scricchiolano.

DETTAGLI TECNICI

2 escursioni intorno ai 100 - 250 m di dislivello per 12 km circa cadauno. Maggiori dettagli alla definizione del programma finale in base alla sistemazione.

DESCRIZIONE

L'Alsazia è la regione più orientale della Francia e si trova tra il Massiccio dei Vosgi e il fiume Reno, confine naturale tra Francia e Germania. La sua storia travagliata, e la vicinanza con la Germania, hanno plasmato la sua identità culturale, linguistica e gastronomica, dando vita a un territorio unico con tradizioni e culture che appartengono a entrambe le nazioni.

L'Alsazia incanta con i suoi borghi pittoreschi: i villaggi con le colorate case a graticcio sembrano usciti direttamente da un libro di favole e sono circondati da distese di vigneti che producono tra i vini più pregiati al mondo.

La regione è un susseguirsi di verdi vallate, punteggiate da castelli e fortezze medievali arroccati sulle montagne. Pur essendo una delle regioni più piccole del paese, l'Alsazia offre uno paesaggio pittoresco che la rendono una delle regioni più belle e caratteristiche di tutta la Francia, in particolare nel periodo Natalizio quando tutte le case e le vie sono addobbate e i villaggi si trasformano in ambienti magici.

Il clima in Alsazia non è molto differente dalle nostre zone. Per esperienza non abbiamo mai avuto problemi di neve o di freddo.

La situazione meteo effettiva verrà valutata solo alcuni giorni prima della partenza, per cui il programma verrà adattato alla situazione ma non annullato completamente.

Le due escursioni residenziali che vorrei proporvi hanno come punto di partenza Ribeauvillé o Kaysersberg; si tratta comunque in entrambi i casi di affascinanti cittadine lungo la strada dei vini. Entrambe le escursioni sono di impegno medio facile e ci permetteranno di raggiungere e visitare i villaggi limitrofi che ospitano i mercatini di Natale.

Maggiori dettagli sul programma alla definizione della sistemazione.

GRADO DI DIFFICOLTÀ: E - MEDIO - FACILE

Tutte le escursioni proposte sono adatte a adulti e ragazzi oltre 12 anni in buone condizioni di salute e comunque abituati a camminare.



Cani obbligatoriamente al guinzaglio nel rispetto di eventuali animali selvatici e degli altri membri del gruppo che potrebbero essere infastiditi o intimoriti. Verificare possibilità di accesso a paesi esteri.

[Turismo responsabile](#)

TURISMO RESPONSABILE

Le escursioni che propongo hanno in qualche modo anche lo scopo di **sostenere le economie locali** e far **vivere esperienze uniche** a stretto contatto con e nel pieno rispetto del luogo e delle persone.

Ecco perché spesso includono la degustazione e/o possibilità di acquisto di prodotti locali, con preferenza per piccole realtà che lavorano con passione per mantenere vive le tradizioni;

Ecco perché i gruppi che accompagno sono di piccole dimensioni... per poter incontrare le persone entrando in punta di scarponi nella loro vita e nella calma del luogo.

Definizione di turismo responsabile adottata dall'assemblea nazionale di AITR (Associazione Italiana Turismo Responsabile) Cervia - 9 ottobre 2005

- Il turismo responsabile è il turismo attuato secondo principi di giustizia sociale ed economica e nel pieno rispetto dell'ambiente e delle culture.
- Il turismo responsabile riconosce la centralità della comunità locale ospitante e il suo diritto ad essere protagonista nello sviluppo turistico sostenibile e socialmente responsabile del proprio territorio.
- Opera favorendo la positiva interazione tra industria del turismo, comunità locali e viaggiatori.

[Programma](#)

PROGRAMMA DI MASSIMA

1° giorno

Viaggio da Italia all'Alsazia in auto privata o in treno; ritrovo presso hotel. Possibilità di condivisione auto per il viaggio (partenza da Como circa ore 6.30). In caso si abbia bisogno di passaggio auto contattare prima la Guida.

Possibile visita a Colmar per pranzo, relax, sistemazione per pernottamento e cena tipica.

2° giorno

Escursione tra vigneti per raggiungere i villaggi medievali vicini. Degustazione vini.

Itinerario e dati tecnici in base al programma finale.

Cena tipica e pernottamento.

3° giorno

Spostamento in auto ed escursione con degustazione vini e pic nic in cantina.

Itinerario e dati tecnici in base al programma finale.

Cena tipica e pernottamento.

4° giorno

Rientro in Italia con tempistiche in base a mezzo di trasporto e meteo.

ATTENZIONE: il programma potrebbe variare in base al meteo. Il viaggio è comunque confermato e in caso di maltempo itinerari e programma verranno adattati di conseguenza a garanzia della sicurezza dei partecipanti. L'Alsazia è ricca di offerte turistiche.

[Quota di partecipazione](#)

Adulti e ragazzi: € 250.00 (per i 4 giorni);

Black Friday: 185 € (solo il 24 novembre e sconto solo su quota accompagnamento)

La quota include: accompagnamento con guida AIGAE LO639 durante le escursioni; assicurazione RC solo durante le escursioni; assistenza linguistica e logistica; spese guida.



La quota non include: eventuali pasti; trasporti per e dal punto di ritrovo; vitto e alloggio; assicurazione RC al di fuori delle escursioni in natura; parcheggi e ingressi; assicurazione viaggio e/o bagaglio; assicurazione infortuni per i partecipanti; spese personali; tutto quanto non incluso alla voce "la quota include".

COSTI EXTRA

- 180 € a persona 3 notti: Sistemazione in appartamento con bagno condiviso; letti singoli, matrimoniali e divani letto. Costi in base al numero dei partecipanti. Contattare la Guida per maggiori informazioni.
- Colazione in appartamento o in paese; Cene e pranzi;
- 40 € Bollino per autostrada svizzera; Costo benzina auto; costi da suddividere in base a numero di passeggeri. Visto il lungo viaggio in auto, è consigliabile calcolare una quota scontata per l'autista.

Iscrizione obbligatoria **entro venerdì 1 novembre 23**, dal carrello del sito www.trekandtaste oppure contattandomi direttamente via mail sabrina@trekandtaste.it oppure +39 347 04 05 703.

NUMERO MINIMO PARTECIPANTI: 3

MASSIMO DI PARTECIPANTI: 8

La realizzazione dell'escursione è subordinata al raggiungimento del numero minimo di partecipanti.

L'iscrizione comporta l'accettazione incondizionata del regolamento scaricabile al sito www.trekandtaste.it e il pagamento anticipato della quota hotel.

I costi della guida sono coperti con gli importi versati dai partecipanti.

ANNULLAMENTO/RINVIO

La Guida si riserva la facoltà di annullare/rinviare/modificare le escursioni nel caso in cui non sussistano le condizioni di sicurezza e comfort a seguito di condizioni meteo avverse nella giornata della gita. Cosa che non compromette per forza la realizzazione del viaggio che verrà svolto con programma diverso.

In caso di annullamento da parte dei partecipanti oltre la data indicata per l'iscrizione, la quota versata per accompagnamento NON potrà essere rimborsata.

La quota dell'appartamento verrà restituita solo in caso di sostituzione con altra persona.

Assicurazione per gli escursionisti

ASSICURAZIONE INFORTUNI PER GLI ESCURSIONISTI

L'assicurazione infortuni non è inclusa nella quota di iscrizione; consigliamo di stipulare un'ideale assicurazione infortuni.

L'App Trip&Trek consente agli escursionisti di associarsi all'Associazione EIC (con quota associativa di 10€) e usufruire così di una assicurazione sugli infortuni durante tutte le escursioni con le guide AIGAE, svolte durante l'anno di iscrizione. Contattare info@escursioni-italia.it.

ATTENZIONE: La Guida non si assume alcuna responsabilità al di fuori delle escursioni a piedi in natura nei giorni come da programma definitivo.

Come raggiungere il punto di ritrovo

L'Alsazia è facilmente raggiungibile in auto privata con possibilità di condivisione mezzo e spese; il viaggio dura circa 5 ore.

Colmar può essere raggiunta anche in treno da Milano o da Como con cambio a Basilea in circa 5 o 6 ore. Da Colmar si possono usufruire i servizi pullman per i villaggi di destinazione.

Contattare la Guida per maggiori informazioni.



Attrezzature e abbigliamento richiesti

- Scarponcini da trekking invernali;
- Zaino personale con scorte di acqua e cibo; contattare la Guida per dettagli sull'occorrente.
- Torcia frontale.

In caso di dubbi, non esitate a contattare la Guida.

Maggiori dettagli in prossimità della partenza.

Disposizioni anticontagio

Come da norme in vigore al momento dell'escursione.

