



I BALMETTI DI BORGOFRANCO D'IVREA PIEMONTE

€20,00 - €30,00

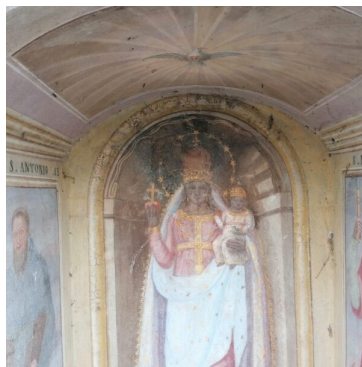
Solo quota Guida, ESCLUSI costi extra (vedi sez. "Quota")

SABATO, 8 OTTOBRE 22

CON POSSIBILE ESTENSIONE WEEKEND

Categorie: [ESCURSIONI](#), [ESCURSIONI GIORNALIERE](#)

IMMAGINI DELLA GALLERIA





I BALMETTI, TIPICI CROTTI CANAVESANI, A BORGOFRANCO D'IVREA

Un percorso tra i castagneti e i pergolati dove viene allevata la vita in Piemonte ai confini con la Valle D'Aosta, dove roccia e vento creano un particolare microclima per la produzione di vini e olio ... non mancherà la degustazione di vini in un luogo unico.

Ci troviamo nel canavese, una regione storico-geografica del Piemonte estesa nel territorio compreso tra Torino e la Valle d'Aosta, tra il Biellese e il Vercellese, in parte nella depressione interna abbracciata dall'anfiteatro Morenico di Ivrea, uno dei più rilevanti complessi morenici di origine glaciale delle Alpi e del mondo.

Possibilità di soggiorno (vedi nella sezione Programma) e di partecipare all'escursione del giorno successivo nella stessa zona [VINO VS OLIO](#) domenica 9 ottobre 22

DETTAGLI TECNICI

Dislivello 380 metri

Distanza 7 km

Cammino effettivo 3 ore e mezza

Altitudine max 639 m s.l.m.

L'itinerario parte da Montestrutto e sale sulle colline dove sono stati a fatica realizzati i terrazzamenti per sfruttare al massimo la superficie coltivabile e i benefici della roccia: qui prevale l'olio.

Si prosegue poi nei boschi dove una volta si trovavano cascate e casolari, mulini e mulattiere, selve castanile oggi recuperate al bosco. Dopo aver raggiunto la patria delle castagne a Nomaglio, dove si trova anche l'Ecomuseo della castagna, riscenderemo verso Borgofranco per visitare i famosi Balmetti, antiche cantine che sfruttano le ore della montagna, l'aria che soffia magicamente dall'interno della montagna... i crotti piemontesi insomma!

L'escursione terminerà con una piacevole e gustosa degustazione di vino presso questi tipici locali mantenuti ancora vivi da fieri e orgogliosi proprietari.

Rientro a Montestrutto a piedi lungo la via Francigena, strade secondarie a bassissimo traffico ma asfaltate oppure in pullman (servizio pubblico) in base a giorno della settimana e orari, oppure ancora con mezzo privato da prenotare.

PUNTI DI INTERESSE

- I terrazzamenti coltivati a ulivi e viti;
- La roccia metamorfica che contribuisce a creare il microclima di questa zona;
- I boschi di castagni e le selve castanili recuperate;
- La convivenza tra Vino e olio
- La degustazione del vino locale nei tipici Balmetti

GRADO DI DIFFICOLTÀ: E

Fondo: per la maggior parte sentieri di montagna e mulattiere, comodi e solo a tratti sassosi.

Pendenza: lieve e costante.

Punti di attenzione: possibile scivolosità delle mulattiere.



Adatto a adulti e ragazzi oltre 10 anni in buone condizioni di salute e abituati a camminare in montagna e su terreni vari, tenendo conto di dislivello e lunghezza del percorso.

Richiedi scarponcini da trekking con suola con buona aderenza al terreno, preferibilmente in Vibram.

Cani obbligatoriamente al guinzaglio per la presenza di animali selvatici e nel rispetto degli altri partecipanti che potrebbero essere intimoriti o infastiditi. Preavvisare la Guida.

[Turismo responsabile](#)

TURISMO RESPONSABILE

Le escursioni che propongo hanno in qualche modo anche lo scopo di **sostenere le economie locali** e far **vivere esperienze uniche** a stretto contatto con e nel pieno rispetto del luogo e delle persone.

Ecco perché spesso includono la degustazione e/o possibilità di acquisto di prodotti locali, con preferenza per piccole realtà che lavorano con passione per mantenere vive le tradizioni;

Ecco perché i gruppi che accompagno sono di piccole dimensioni... per poter incontrare le persone entrando in punta di scarponi nella loro vita e nella calma del luogo.

Definizione di turismo responsabile adottata dall'assemblea nazionale di AITR (Associazione Italiana Turismo Responsabile) Cervia - 9 ottobre 2005

- Il turismo responsabile è il turismo attuato secondo principi di giustizia sociale ed economica e nel pieno rispetto dell'ambiente e delle culture.
- Il turismo responsabile riconosce la centralità della comunità locale ospitante e il suo diritto ad essere protagonista nello sviluppo turistico sostenibile e socialmente responsabile del proprio territorio.
- Opera favorendo la positiva interazione tra industria del turismo, comunità locali e viaggiatori.

[Programma](#)

- Ritrovo ore 9.30 presso parcheggio della falesia di Montestrutto;
- Escursione tra i boschi e i castagneti fino alla frazione di Nomaglio famosa per la produzione di castagne; pranzo al sacco in natura;
- ore 15.30 circa visita ai Balmetti di Borgofranco e degustazione presso una locale azienda agricola;
- Rientro a Montestrutto a piedi o in pullman di linea in base ad orari;

Possibilità di aderire anche alla gita del girone successivo [VINO VS OLIO](#) domenica 9 ottobre 22

PER EVENTUALE PERNOTTO SI CONSIGLIA DI CONTATTARE DIRETTAMENTE:

- [B&B Albero Maestro](#) a Borgofranco d'Ivrea
- B&B [Villa Lucia](#) a Borgofranco d'Ivrea
- B&B [La Rondine](#) a Montestrutto
- [Miglio 608](#) a Montestrutto (area camper e 2 camere)
- [Ostello San Germano](#)

LE CAMERE DEVONO ESSERE CONFERMATE ENTRO IL 1 OTTOBRE 22

ANNULLAMENTO/RINVIO

La Guida si riserva la facoltà di annullare/rinviare la gita nel caso in cui non sussistano le condizioni di sicurezza a seguito di condizioni meteo particolarmente avverse nelle giornate della gita. La gita potrebbe svolgersi anche con condizioni meteo non perfette ma che garantiscono la sicurezza dei partecipanti.

IN CASO DI CONDIZIONI PARTICOLARMENTE AVVERSE LA GITA VERRA' DISDETTA

Le quote versate verranno tenute valide come voucher per gite successive da utilizzare anche in più volte entro 1 anno dalla data dell'escursione.



Non è previsto alcun rimborso in caso di disdetta da parte dei partecipanti il giorno precedente l'escursione.

Quota di partecipazione

Adulti e maggiori di 12 anni: € 30,00;

Ragazzi fino a 12 anni: € 20,00;

La quota include: accompagnamento con guida AIGAE LO639; assicurazione RC; spese guida.

La quota non include: eventuali pasti e degustazioni; trasporti per e dal punto di ritrovo; eventuale vitto e alloggio; assicurazione infortuni per i partecipanti; tutto quanto non incluso alla voce "la quota include".

COSTI EXTRA

- 15 € degustazione di tre vini dell'azienda agricola [Terre Sparse](#) di Matteo Trompetto, accompagnata da spiegazioni sulle tecniche di produzione e sulle caratteristiche dei vitigni canavesani a cura del titolare, che oltre ad essere vignaiolo è anche enologo, assaggi di prodotti tipici quali salumi (tra gli altri il Salam ad Patata tipico canavesano) formaggi (tome, anche affinate in Balmetto, il caratteristico Salignun) e altri prodotti in base anche alla stagionalità e alla reperibilità delle materie prime. Immancabili, a fine degustazione, i canestrelli, dolce tipico di Borgofranco d'Ivrea.
- 2/6 € circa eventuale pullman di linea/mezzo privato per rientro.
- Eventuale soggiorno.

PRENOTAZIONI ENTRO 2 gg prima dell'escursione

LE CAMERE DEVONO ESSERE CONFERMATE ENTRO IL 1 OTTOBRE 22

NUMERO MINIMO DI PARTECIPANTI: 3

NUMERO MASSIMO DI PARTECIPANTI (ragazzi inclusi): 15

I minori devono essere tassativamente accompagnati da un adulto responsabile.

L'iscrizione comporta l'accettazione incondizionata del [regolamento](#).

ASSICURAZIONE INFORTUNI PER GLI ESCURSIONISTI

L'assicurazione infortuni non è inclusa nella quota di iscrizione; consigliamo di stipulare un'idonea assicurazione infortuni.

L'App Trip&Trek consente agli escursionisti di associarsi all'Associazione EIC (con quota associativa di 10€) e usufruire così di una assicurazione sugli infortuni durante tutte le escursioni con le guide AIGAE, svolte durante l'anno di iscrizione. Contattare info@escursioni-italia.it.

Come raggiungere il punto di ritrovo

Montestrutto si trova nell'Alto canavese ed è facilmente raggiungibile da Milano percorrendo l'autostrada inizialmente in direzione Torino e poi Aosta; uscita Quincinetto e successivamente direzione Borgofranco d'Ivrea. In alternativa si può uscire a Santhià e proseguire lungo la provinciale verso Ivrea e poi Aosta, ma in questo caso si dovrà attraversare il centro di Ivrea.

Parcheggio ampio e gratuito.

Car-pooling in base a norme in vigore con condivisione spese di viaggio tra i passeggeri.



Attrezzature e abbigliamento richiesti

- Scarponcini da trekking; si consiglia suola con buona aderenza al suolo, preferibilmente in Vibram, per procedere in sicurezza su qualsiasi terreno e in qualsiasi stagione;
- Bastoncini, per ridurre il carico su articolazioni e ginocchia; quelli telescopici sono molto comodi;
- Zaino personale con scorte di spuntini acqua, pranzo al sacco; abbigliamento di ricambio e effetti personali;
- Abbigliamento a cipolla in base alla stagione (t-shirt, maglia a manica lunga, felpa o pile, antivento/antipioggia);
- Abbigliamento antipioggia un caso di tempo instabile o temporali estivi;
- Torcia frontale sempre utile.

Attenzione: La Guida si riserva la facoltà di non ammettere alla gita escursionisti NON adeguatamente equipaggiati.

Disposizioni anticontagio

Come da norme in vigore al momento dell'escursione



APPUNTI
